



Motoreduktor BLDC model XFM+XTG 30-100W do 30Nm



ZALETY:

- **silnik BLDC 30-100W,**
- szeroki zakres kontroli prędkości obrotowej,
- **wysoka sprawność,**
- przekładnia walcowa o dużej sprawności,
- **cicha praca dzięki helikalnym zębátkom przekładni.**

SPECYFIKACJA:

Parametry elektryczne:

Moc: **30 - 100W**
Zasilanie: **24VDC**

Parametry mechaniczne:

Moment obrotowy: **0.27 – 30Nm**
Prędkość obrotowa wyjściowa: **1 - 600 obr/min**
Walek wyjściowy: **z wycięciem na klin, pełny, ścięty „D-cut”**
Łożyska: **kulkowe**

Parametry eksploatacyjne

Tryb pracy: **ciągły S1**
Stopień ochrony IP: **IP65 (oprócz części od strony wałka)**
Temperatura pracy: **0°C +50°C**
Klasa izolacji: **B**

W celu złożenia zapytania ofertowego prosimy o podanie modelu, napięcia zasilania, prędkości wyjściowej, momentu obrotowego np.: XFM630+XTG65K, 60-600rpm, 0.27Nm 24VDC. Prosimy o kontakt z naszym konsultantem technicznym celem prawidłowego dobrania motoreduktora do aplikacji.

TABELA SILNIKA:

Typ	Moc (W)	Napięcie (VDC)	Prąd nominalny (A)	Prąd max (A)	Moment nominalny (Nm)	Moment startowy (Nm)	Prędkość (obr./min.)
XFM630G	30	24	2.1	3.7	0.12	0.15	nominalna: 2500 regulowana (200-3000)
XGM850G	50		3.1	5.4	0.20	0.24	
XFM9100G	100		6.2	9.8	0.40	0.50	

TABELA PRZEKŁADNI:

Model	Przełożenie	Prędkość silnika							
		5	10	15	20	30	50	100	200
		40-500	20-250	13.4-167	10-125	6.6-83	4-50	2-25	1-12.5
		600	300	200	150	100	60	30	15
Moment (Nm)									
XFM630-□	200-2500	0.54	1.10	1.60	2.20	3.10	5.20	6.00	6.00
	3000	0.27	0.54	0.81	1.10	1.50	2.60	5.20	6.00
XFM850-□	200-2500	0.90	1.80	2.70	3.60	5.20	8.60	16.00	16.00
	3000	0.45	0.90	1.40	1.80	2.60	4.30	8.60	16.00
XFM9100-□	200-2500	1.80	3.60	5.40	7.20	10.30	17.20	30.00	30.00
	3000	0.90	1.80	2.70	3.60	5.20	8.60	17.20	30.00

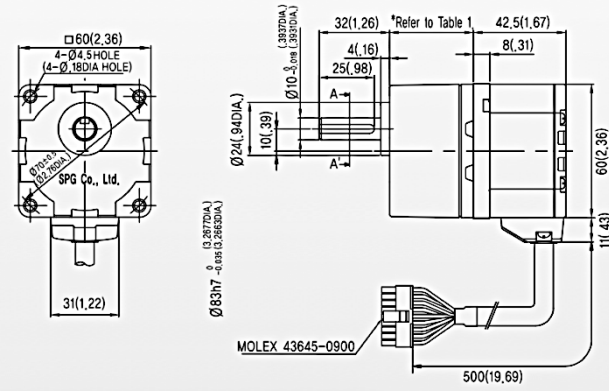
* □ - dotyczy przełożenia



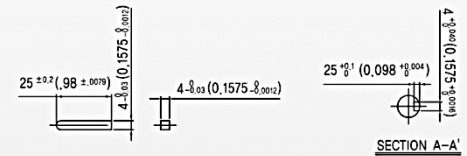
Motoreduktor BLDC model XFM+XTG 30-100W do 30Nm

RYSUNKI TECHNICZNE:

- Motor : XFM630G
- Gear Head : XTG65K~XTG6200K
- Control Unit : XFD30



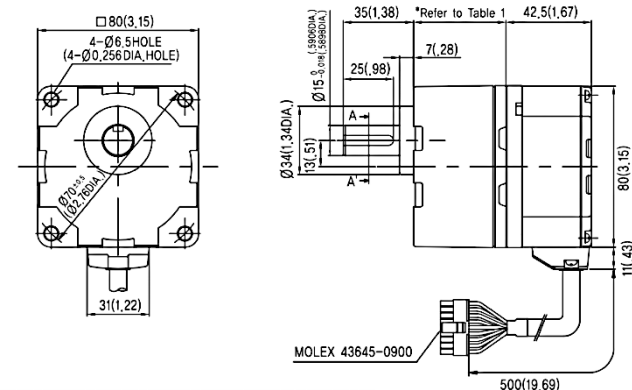
- Key(accessories)
- Key Groove



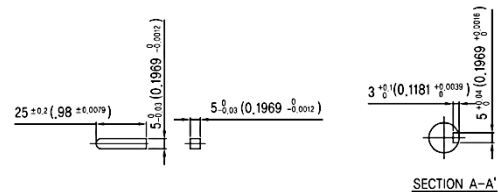
※ Table 1

Gear Ratio	Size(mm)(in)
XTG65K~XTG620K	34(1.34)
XTG630K~ XTG6100K	38(1.50)
XTG6200K	43(1.69)

- Motor : XFM850G
- Gear Head : XTG85K~XTG8200K
- Control Unit : XFD50



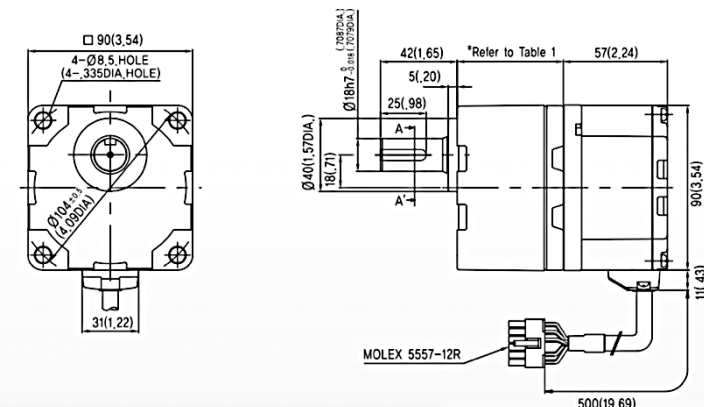
- Key(accessories)
- Key Groove



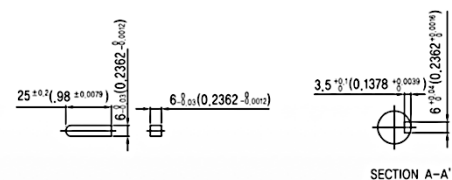
※ Table 1

Gear Ratio	Size(mm)(in)
XTG85K~XTG820K	41(1.61)
XTG830K~ XTG8100K	46(1.81)
XTG8200K	51(2.01)

- Motor : XFM9100G
- Gear Head : XTG95K~XTG9200K
- Control Unit : XFD100



- Key(accessories)
- Key Groove



※ Table 1

Gear Ratio	Size(mm)(in)
XTG95K~XTG920K	45(1.77)
XTG930K~ XTG9100K	58(2.28)
XTG9200K	64(2.52)