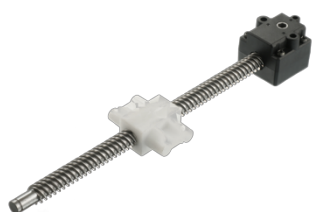




## Śruba napędowa model TBS1 do 1000N



### ZALETY:

- **maksymalne obciążenie na pchanie: 1000N,**
- **kompaktowa konstrukcja do współpracy z silnikami serii TGM,**

### SPECYFIKACJA:

#### Parametry mechaniczne

Max obciążenie (pchanie):	<b>1000N</b>
Max obciążenie (ciągnięcie):	<b>1000N</b>
Skok:	<b>20-600mm</b>
Minimalna długość instalacyjna:	<b>≥ skok + 110mm</b>
Opcje:	<b>zewnętrzna aluminiowa osłona</b>

### TABELA OBCIĄŻEŃ I PRĘDKOŚCI:

KOD	Obciążenie znamionowe (N)	Moment obrotowy dla obciążenia znamionowego (Nm)
A	1000	4.6
B	1000	5.4

W celu złożenia zapytania ofertowego prosimy o podanie parametrów takich jak: model śruby napędowej, skok. W celu doboru pozostałych parametrów prosimy o kontakt z konsultantem technicznym, z racji wielu możliwości dostosowania produktu pod klienta.

### RYSUNEK TECHNICZNY:

