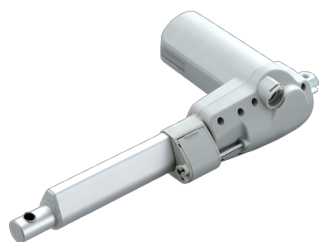




Siłownik liniowy medyczny model TA15 do 10 000N



ZALETY:

- **maksymalne obciążenie na pchanie: 10 000N,**
- **dwa wyłączniki krańcowe w standardzie,**
- **opcja ręcznego zwolnienia siłownika w przypadku braku zasilania,**
- **certyfikaty: IEC60601-1, IEC60601-1-2.**

SPECYFIKACJA:

Zakres napięć DC:

24V, 36V (kontrola termiczna)

Parametry mechaniczne

Max obciążenie (pchanie):

10 000N

Max obciążenie (ciągnięcie):

5500N

Max prędkość (przy pełnym obc.):

32.2mm/s (dla 1500N w pchaniu i ciągnięciu)

Skok:

min. 30mm

Minimalna długość instalacyjna:

≥ Skok + 210mm

Opcje:

nakrętka bezpieczeństwa, szybkie zwolnienie ręczne, czujniki Halla, trzeci wyłącznik krańcowy, kontaktrony, potencjometr, funkcja „tylko pchanie”

Parametry eksploatacyjne

Normy/certyfikaty:

IEC60601-1, ES60601-1, EN60601-1-2

Cykl pracy:

10% (2 min. pracy / 18 min. przerwy)

Stopień ochrony IP:

IP00, IP54, IP66, IP66W

Zakres temperatury pracy:

+5°C...+45°C

Kolor:

szary, czarny

TABELA OBCIĄŻEŃ I PRĘDKOŚCI:

| KOD | Obciążenie znamionowe | | Samohamowność (N) pchanie | Prąd pod obciążeniem znamionowym (A) | Prędkość (mm/s) | |
|-----------------------|-----------------------|----------------|---------------------------|--------------------------------------|-------------------------|--------------------------|
| | Pchanie (N) | Ciągnięcie (N) | | | Bez obciążenia (32V DC) | Pod obciążeniem (24V DC) |
| Silnik (3000 obr/min) | | | | | | |
| T | 8000 | 4000 | 8000 | 6.0 | 7.9 | 4.4 |
| Silnik (3800 obr/min) | | | | | | |
| B | 10000 | 4000 | 10000 | 8.5 | 8.0 | 4.5 |
| C | 8000 | 4000 | 8000 | 8.5 | 10.7 | 6.0 |
| D | 5500 | 5500 | 5500 | 8.0 | 14.4 | 8.1 |
| F | 1500 | 1500 | 1500 | 6.5 | 49.4 | 32.2 |

Uwagi:

- 1) Powyższe uwagi odnoszą się do zastosowań typu pchającego.
- 2) Dla silnika 36VDC pobierany prąd wynosi dwie-trzecie prądu dla silnika 24V, prędkość pozostaje bez zmian.
- 3) Siła samohamowności jest osiągnięta w przypadku zwarcia odpowiednich pinów silnika, wszystkie sterowniki TiMOTION mają tę funkcję wbudowaną.

W celu złożenia zapytania ofertowego prosimy o podanie parametrów takich jak: napięcie wejściowe, obciążenie pchanie/ciągnięcie, skok, stopień ochrony IP. W celu dobrania pozostałych parametrów prosimy o kontakt z konsultantem technicznym, z racji wielu możliwości dostosowania produktu pod klienta.



Siłownik liniowy medyczny model TA15 do 10 000N

| KOD | Obciążenie (N) | Max. skok przy danym obciążeniu (mm) |
|-----|----------------|--------------------------------------|
| B | 10000 | 500 |
| T,C | 8000 | 500 |
| D | 5500 | 800 |
| F | 1500 | 1000 |

RYSUNEK TECHNICZNY:

