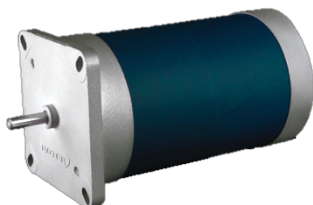




## Silnik synchroniczny model ROSLYDE 11-40W do 0.26Nm



### ZALETY:

- **silnik synchroniczny AC, 1 fazowy lub 3 fazowy,**
- **moc wyjściowa 11-40W,**
- **stała prędkość niezależnie od obciążenia,**
- **wysoka sprawność oraz kompaktowa konstrukcja,**
- **bardzo cicha praca silnika.**

### SPECYFIKACJA:

#### Parametry elektryczne:

Moc: **11-40W**  
 Zasilanie AC: **1x230VAC lub 3x230VAC lub 3x400VAC**

#### Parametry mechaniczne:

Moment obrotowy: **0.07 - 0.26Nm**  
 Prędkość obrotowa wyjściowa: **1500 obr/min**  
 Wałek wyjściowy: **przystosowany do połączenia z przekładnią, pełny z wycięciem na klin kulkowe**

Łożyska:

#### Parametry eksploatacyjne

Tryb pracy: **ciągły S1, opcjonalnie S2/S3**  
 Stopień ochrony IP: **IP40, IP55**  
 Praca przy temp. otoczenia: **-25°C do +50°C**  
 Podłączenie: **na przewodach, puszka połączeniowa F**  
 Normy: **EN61000-3-2/-4-5/-6-2/-6-3**

W celu złożenia zapytania ofertowego prosimy o podanie modelu, napięcia zasilania, prędkości wyjściowej, momentu obrotowego oraz opcji dodatkowych np.: ROSLYDE 1x230VAC, 1500rpm, 0.07Nm, IP55. Prosimy o kontakt z naszym konsultantem technicznym celem prawidłowego doboru silnika do aplikacji.

### TABELA SILNIKA:

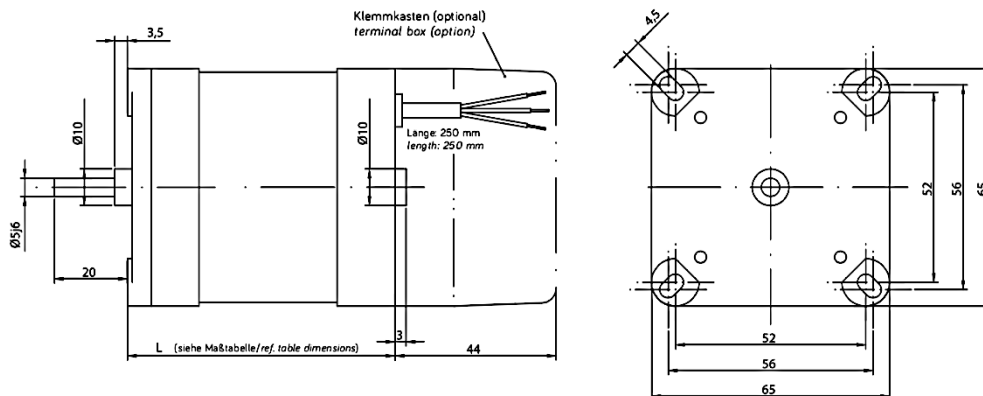
Napięcie (VAC)	Częstotliwość (Hz)	Prędkość (obr./min.)	Kondensator (μF)	Prąd (mA)	Moc wej. (W)	Moment (Nm)	Moc wyj. (W)
Typ silnika 44							
3~400	50	1500	-	55	38	0.13	20
3~230			-	100	40	0.13	20
1~230			0.68	75	17	0.07	11
Typ silnika 84							
3~400	50	1500	-	100	70	0.26	40
3~230			-	175	70	0.26	40
1~230			1.30	150	34.5	0.14	22

Typ silnika	Silnik na przewodach		Silnik z puszką połączeniową	
	Długość (mm)	Waga (kg)	Długość (mm)	Waga (kg)
ROSLYDE 44	74	0.85	118	0.95
ROSLYDE 84	117	1.50	161	1.60



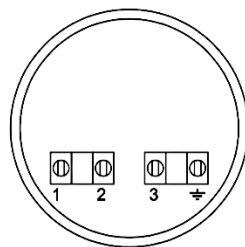
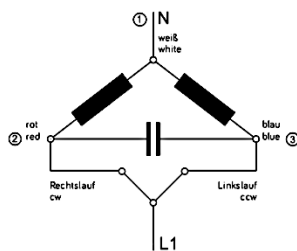
Silnik synchroniczny model ROSLYDE 11-40W do 0.26Nm

## RYSUNKI TECHNICZNE:



## SCHEMAT PODŁĄCZENIA:

1-Phasen-Motor  
1-phase-motors



3-Phasen-Motor  
3-phase-motors

