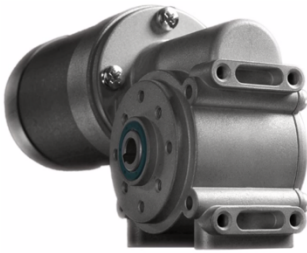




Przekładnie ślimakowe do współpracy z silnikami ROMOTION



ZALETY:

- **bardzo wytrzymałe koło zębate wykonane z brązu,**
- **zapewnia wysoki moment trzymający oraz cichą pracę.**

SPECYFIKACJA:

Parametry mechaniczne:

Przełożenie:	2.5 – 100
Moment obrotowy:	0.5-11.7Nm
Walek wyjściowy:	pełny z wycięciem na klin, hollow shaft
Łożyska:	kulkowe

Parametry eksploatacyjne

Stopień ochrony IP:	IP40, IP55
Praca przy temp. otoczenia:	-25°C do +50°C
Normy/certyfikaty:	RoHS, WEEE, REACH

W celu złożenia zapytania ofertowego prosimy o podanie modelu silnika oraz przekładni ROMOTION 24V, 3100rpm, 0.25Nm, IP55 + przekładnia ślimakowa i=2.5, 0.5Nm.

TABELA PRZEKŁADNI:

Przełożenie i	Typ S		Sprawność (%)	Max. moment (Nm)	Moment oraz prędkość obrotowa dla różnych typów silnika					
	walek	drażony			ROMOTION 44.2		ROMOTION 84.2		ROMOTION 84.4	
					(obr./min.)	(Nm)	(obr./min.)	(Nm)	(obr./min.)	(Nm)
2.5	✓	-	83%	5.3	1240	0.5	1240	0.7	1280	0.8
5	✓	-	79%	11.0	620	1.0	620	1.3	640	1.5
7	✓	✓	75%	12.0	443	1.3	443	1.8	457	2.1
10	✓	-	70%	11.0	310	1.8	310	2.4	320	2.7
15	✓	✓	66%	13.0	207	2.5	207	3.4	213	3.9
20	✓	✓	61%	12.0	155	3.1	155	4.2	160	4.8
30	✓	✓	49%	12.0	103	3.7	103	5.0	107	5.7
50	✓	-	37%	11.0	62	4.6	62	6.3	64	7.2
55	-	✓	41%	13.0	56.4	5.6	56.4	7.7	58.2	8.8
75	✓	-	28%	8.8	41.3	5.3	41.3	7.1	42.7	8.2
100	✓	-	30%	8.9	31	7.5	31	10.2	32	11.7

WYMIARY SILNIKÓW Z PRZEKŁADNIĄ ŚLIMAKOWĄ TYPU S:

Motoreduktor	długość (mm)	waga (kg)
ROMOTION 44	184	2.1
ROMOTION 84	228	2.8

RYSUNKI TECHNICZNE:

