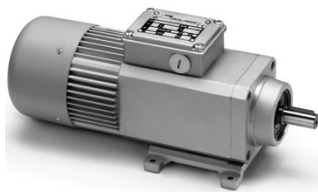




Motoreduktor model PA 38-180W do 20Nm



ZALETY:

- silnik asynchroniczny 1 lub 3 fazowy, z 2 lub 4 biegunami,
- przekładnia walcowa, prędkość na wyjściu 3.7-432 obr/min,
- chłodzenie zewnętrzne w całym zakresie mocy,
- stopień ochrony IP65.

SPECYFIKACJA:

Parametry elektryczne:

Moc: 38-180W
Zasilanie AC: 1 fazowe (230V) lub 3 fazowe (230V/400V)
Częstotliwość pracy: 50Hz

Parametry mechaniczne:

Moment obrotowy: 1.3 - 20Nm
Prędkość obrotowa wyjściowa: 3.7 - 432 obr/min
Mocowanie: B3 (na łapach) lub B5 (z kołnierzem)
Walek wyjściowy: pełny z wycięciem na klin
Łożyska: kulkowe
Inne: smar wysoko-temperaturowy, uszczelki gumowe wytrzymałe wysokie temperatury, chłodzenie zewnętrzne, hamulec elektromagnetyczny

Opcje:

Parametry eksploatacyjne

Tryb pracy: ciągły S1
Stopień ochrony IP: IP65
Zabezpieczenie: termiczne (dla silnika 1 fazowego)

W celu złożenia zapytania ofertowego prosimy o podanie modelu, napięcia zasilania, prędkości wyjściowej, momentu obrotowego oraz rodzaju mocowania np.: PA 240M3, 432rpm, 2.6Nm 1Ø230V, B5. Prosimy o kontakt z naszym konsultantem technicznym celem prawidłowego dobrania motoreduktora do aplikacji.

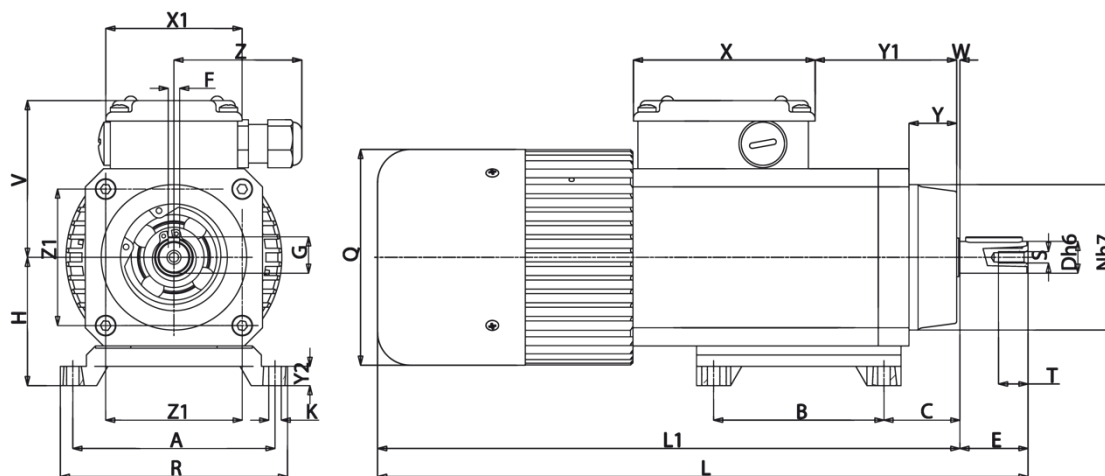
TABELA SILNIKA:

KOD	Moc (W)	Napięcie (V)	Moment (Nm)	Prędkość (obr/min)	Prąd (A)	Kondensator (µF)
PA 240M3	140	1Ø 230	2.6-20.0	7.5-432	1.03	8.0
PA 165M3	44		1.8-20.0	3.7-216	0.53	4.0
PA 260M2T	80	3Ø 230/400	1.3-20.0	7.5-432	0.50/0.29	-
PA 440M3T	180		3.5-20.0	32.9-432	0.90/0.52	-
PA 140M2T	38		1.5-20.0	3.7-216	0.33/0.19	-
PA 230M3T	63		2.8-20.0	16.4-216	0.58/0.34	-



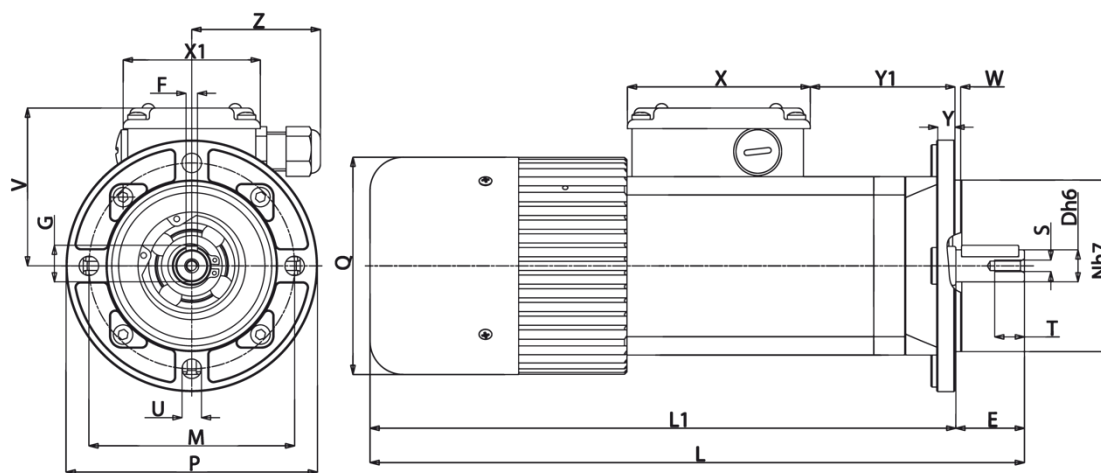
Motoreduktor model PA 38-180W do 20Nm

RYSUNKI TECHNICZNE:



B3

Typ	A	B	C	D	E	F	G	H	K	L	L1	N	Q	R	S	T	V	X	X1	Y	Y1	Y2	W	Z	Z1	kg
PA...M2	89	75	33	14	30	5	16	56	5.5	286	256	64	95	100	M5	13	71	80	60	21	64	9	1.5	56	60	4.22
PA...M3	89	75	33	14	30	5	16	56	5.5	311	281	64	95	100	M5	13	71	80	60	21	64	9	1.5	56	60	4.94



B5

Typ	D	E	F	G	L	L1	M	N	P	Q	S	T	U	V	X	X1	Y	Y1	W	Z	kg
PA...M2	14	30	5	16	286	256	90	75	110	95	M5	13	8.5	71	80	60	10.5	65	3	56	4.25
PA...M3	14	30	5	16	311	281	90	75	110	95	M5	13	8.5	71	80	60	10.5	65	3	56	4.97